

# Clé simplifiée de détermination des principaux invertébrés aquatiques des eaux courantes et stagnantes de Wallonie

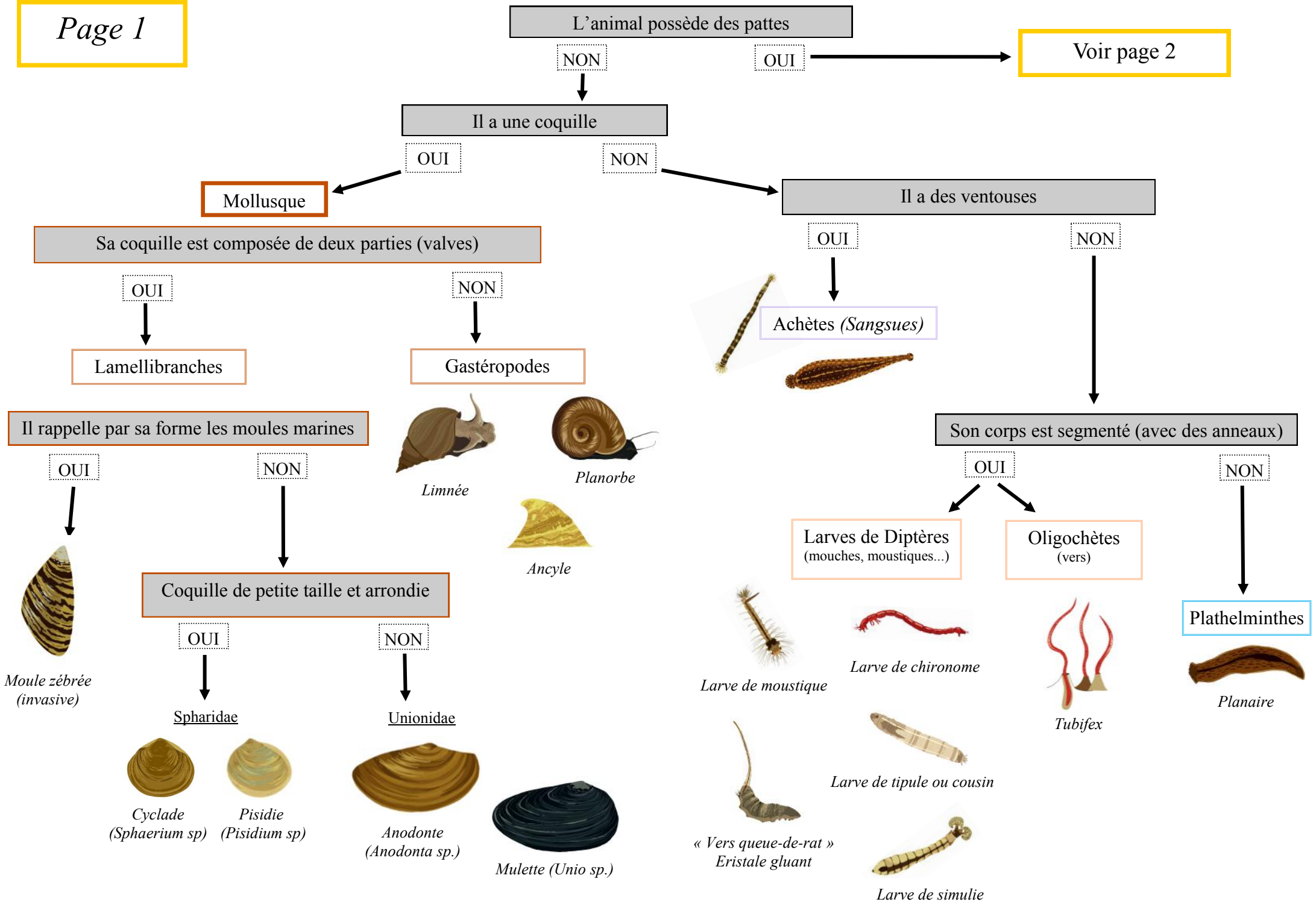
Illustrations: Alizée MONTOIS

Clef de détermination: asbl Contrat de rivière Escaut-Lys



La clef de détermination et les illustrations sont placées sous **licence Créative Commons**. Elles peuvent être utilisées, reproduites et partagées gratuitement en précisant la mention de paternité et en laissant la licence Créative Commons





Nombre de pattes

6

Insectes

Présence d'ailes ou d'élytres développées

OUI

NON

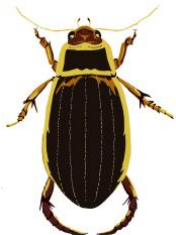
Voir page 3:  
Insectes au stade larvaire

Forme du corps plus ou moins arrondie (ressemble à un scarabée)

OUI

NON

Coléoptères



Dytique



Gyrin  
(nage en décrivant des cercles à la surface)

Hétéroptères: Punaises

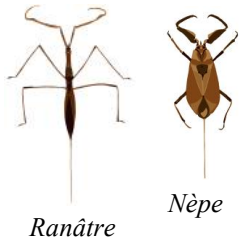
Nage sous l'eau  
Punaise aquatique

Marche sur l'eau  
Punaise amphibie

Pattes avant en forme de pinces

OUI

NON



Ranâtre

Nèpe

Nage sur le dos

OUI

NON



Notonecte



Sigara sp



Gerris



Vélie

8

Araignées ou acarien



Argyronète



Dolomède



Pirata piraticus



Unionicola sp



Hydrachna sp

> 8

Crustacés

Animal de grande taille  
avec des pinces visibles

OUI

NON



Ecrevisse

Ressemble à  
une crevette

OUI

NON



Gammare



Aselle

Insectes au stade larvaire

Il vit dans un fourreau (sorte d'étui)

NON

OUI

Trichoptères à fourreau



L'animal a un ou plusieurs filaments fin (fils) à l'extrémité de l'abdomen. Ce sont des Cerques\*.

\*Cerque

Nombre de filaments (Cerques)

L'animal a des crochets\*\* à l'extrémité de l'abdomen

1

2

3

OUI

NON



Mégaloptères



*Sialis*

Plécoptères

Présence de branchies abdominales

OUI

NON

Ephémères



*Epeorus*

Plécoptères



*Perles*

Ephémères



*Heptageniidae*



*Autres éphémères*



Trichoptères sans fourreau

L'animal possède des mandibules au niveau de la bouche (pinces)

NON

OUI

Odonates



*Libellules (anisoptères)*



*Demoselles (zygoptères)*

Les mandibules convergent

NON

OUI

Névroptères



Coléoptères



*Dytique*